



دليل الأبنية والمنشآت
كلية الطب – جامعة بورسعيد



مقدمة

تتناسب مساحة المباني بالكلية الى حد كبير مع ممارسات العملية التعليمية وأصبحت مساحة المباني بالكلية كافية بعد الانتهاء من اجراء تعديلات ببعض المباني والمعامل واصبحت قاعات المباني الحالية مناسبة لاحتياجات الكلية من قاعات التدريس والمدرجات وتتمتع بالتهوية والإضاءة الطبيعية، وجاري استكمال معدات الأمن والسلامة واستكمال المتطلبات القياسية.





التخطيط العام لكلية الطب - جامعة بورسعيد



1- مبنى الإدارى

2- مبنى الطرقات

3- مبنى المحلات

4- مبنى المعامل

5- مبنى الدراسات العليا (الاتحاد الأورومى)

6- مبنى المصون التعليمية

7- مبنى كلية العلاج الطبيعي

8- مبنى المواطنين

9- مبنى المكتبة

10- مبنى الاختبارات الإلكترونية



دليل الأبنية والمنشآت
كلية الطب – جامعة بورسعيد



مباني الكلية

تشغل الكلية مساحة إجمالية **16050 متر مربع** كما هو موضح بالشكل وتتكون من المسطحات التالية:

• **المبنى (1) الإداري:**

يتكون من 3 أدوار - مسطح الدور $17,50 \times 17,25$ متر = 301.875 متر مربع
يحتوي الدور الأول على: غرفة مدير الأمن – غرفة أمينه الكلية - وحدة الجودة – كمنترول الدراسات العليا – كمنترول الفرقة الرابعة
يحتوي الدور الثاني على: مكاتب الإدارة العليا (مكتب سيادة العميد وسكرتارية مكتب سيادته و مكتب سيادة وكيل الكلية للدراسات العليا والبحوث وسكرتارية مكتب سيادته و مكتب سيادة وكيل الكلية لخدمة المجتمع وشئون البيئة وسكرتارية مكتب سيادته)
يحتوي الدور الثالث على: قاعة مجلس الكلية – كمنترول الفرقة الأولى – كمنترول الفرقة الثانية – كمنترول الفرقة الثالثة – كمنترول الفرقة الخامسة والسادسة – وكمنترول مرحلة البكالوريوس.

• **المبنى (2) المدرجات:**

يتكون من 3 أدوار - مسطح الدور 17.02×16.95 متر = 288.489 متر مربع
يحتوي الدور الأول على: مكتب خدمات شئون الطلاب – مكتب مرحلة الفرق الدراسية - مدرج 1 – مدرج 2 .
يحتوي الدور الثاني على: مدرج 3 – مدرج 4 – مكتب مرحلة الفرقة الأولى – معمل الكمبيوتر
يحتوي الدور الثالث على: مدرج 5 وفصول تعليمية ومكتب مقرر الفصول الدراسية.

• **المبنى (3) المخازن:**

يتكون من دور واحد - مسطح الدور 17.72×17.27 متر = 306.02 متر مربع

• **المبنى (4) المعامل:**

يتكون من 3 أدوار - مسطح الدور 31.29×13.02 متر = 407.39 متر مربع
يحتوي الدور الأول على: معمل التشريح 1 و 2 – معمل الباثولوجي 1 و 2 .
يحتوي الدور الثاني على: معمل الميكروبيولوجي – معمل الكيمياء – معمل الهستولوجي والوراثة.
يحتوي الدور الثالث على: معمل الفسيولوجي – معمل السموم – معمل الفارما.

• **المبنى (5) الدراسات العليا (مبنى الاتحاد الأوروبي):**

يتكون من 3 أدوار - مسطح الدور 32.43×12.55 متر = 407 متر مربع
يحتوي الدور الأول على: قاعة الدراسات العليا – مدرج 6 .
يحتوي الدور الثاني على: مدرج 7 – مدرج 8 .
يحتوي الدور الثالث على: مكاتب ادارية.

• **المبنى (6) الفصول التعليمية:**

يتكون من 3 أدوار - مسطح الدور 41.65×11.65 متر = 485.22 متر مربع



دليل الأبنية والمنشآت
كلية الطب – جامعة بورسعيد



يحتوي الدور الأول على: الفصول التعليمية 1-10 .
يحتوي الدور الثاني على: مكتب سيادة وكيل الكلية لشئون التعليم والطلاب وسكرتارية مكتب سيادته- مكاتب الأقسام الأكاديمية والكلينيكية.
يحتوي الدور الثالث على: غرفة وحدة التخطيط الاستراتيجي – مكاتب الأقسام الأكاديمية والكلينيكية.

• **المبنى (7) كلية العلاج الطبيعي**

يتكون من 3 أدوار - مسطح الدور 29.50×14 متر = 413 متر مربع

• **المبنى (8) الموظفين:**

يتكون من 3 أدوار - مسطح الدور 41.17×12 متر = 494.04 متر مربع
يحتوي على مكاتب الأقسام الادارية مثل الاستحقاقات والخزينة ورعاية الشباب وشئون أعضاء هيئة التدريس والحسابات والمشتريات.

• **المبنى (9) المكتبة:**

يتكون من 3 أدوار - مسطح الدور 40.11×11 متر = 441.21 متر مربع
يحتوي الدور الأول على: معمل المهارات وغرفة رعاية الشباب .
يحتوي الدور الثاني على: مركز الخدمة العامة للمختبرات العلمية والطبية والبحوث (معمل الأبحاث المركزي).

يحتوي الدور الثالث على: مكتبة الكلية والمكتبة الرقمية.

• **المبنى (10) الاختبارات الألكترونية:**

يتكون من 3 أدوار - مسطح الدور 56.80×12.56 متر = 713.41 متر مربع
يحتوي الدور الأول على: قاعة الاختبارات الالكترونية (1) .
يحتوي الدور الثاني على: قاعة الاختبارات الالكترونية (2) .

• **كافيتيريا**

• **المسجد:**

بمسطح 165 متر مربع

• **المسطحات الخضراء:**

• **الطرق والأرصفة والممرات:**

كما يتم استخدام ملاعب نادى الجامعة ومسرح الجامعة كمباني للنشاطات الطلابية خارج حرم الكلية.



دليل الأبنية والمنشآت
كلية الطب - جامعة بورسعيد



المدرجات والقاعات والفصول

أ-المدرجات

| المدرج | المبنى / الدور | الأبعاد بالمتر | المساحة بالمتر المربع | القدرة الاستيعابية (طالب) | ملاحظات |
|--------------------------------|--|-------------------|-----------------------------|---------------------------------|--|
| 1 | مبنى (2) المدرجات | 13x6 | 78 | 65 | •مساحة النوافذ في حدود 60% من المساحة الارضية |
| 2 | | 10x5 | 50 | 42 | •جميع المدرجات مزودة بمراوح كهربية |
| 3 | | 13x6 | 78 | 65 | •جميع المدرجات معدنية بتجليد خشب والمساحة كافية للكتابة |
| 4 | | 8x5 | 40 | 33 | •جميع المدرجات مجهزة بسبورتين بيضاء وداتا شو |
| 5 | | 18x6 | 108 | 90 | •جميع المدرجات مجهزة بنظام صوتي يسمح بميكروفون ومكبر صوت وسماعات. •كل مدرج مزود بعدد 2 باب يفتح للخارج •المساحة الأرضية: 1.2 - 1,5 م / طالب. |
| 6 | مبنى (5) الدراسات العليا (الاتحاد الاوروبى) | 11.5x10 | 115 | 96 | •مساحة النوافذ في حدود 40% من المساحة الارضية |
| 7 | | 14.5x5 | 72.5 | 60 | •المدرجات مزودة بمراوح كهربية |
| 8 | | 14x6.5 | 91 | 76 | •المدرجات مجهزة بسبورة بيضاء وداتا شو •كل مدرج مزود بعدد 2 باب خشبي منهم باب دلفتين والآخر دلفة واحدة وجميعهم يتم فتحهم للخارج |
| إجمالي المساحة الكلية للمدرجات | | 632.5 | | | |



دليل الأبنية والمنشآت
كلية الطب - جامعة بورسعيد



ب-القاعات

| ملاحظات | القدرة الاستيعابية (طالب) | المساحة بالمتر المربع | الأبعاد بالمتر | المبنى/ الدور | القاعة |
|--|---------------------------------|-----------------------------|-------------------|--|--------|
| <ul style="list-style-type: none">•مساحة النوافذ في حدود 30% من المساحة الأرضية•القاعة مزودة بتكيفات ومراوح كهربائية•القاعة كراسي جلد متحركة•القاعة مجهزة بسبورة داتا شو•القاعة مجهزة بنظام صوتي يسمح بميكروفون ومكبر صوت وسماعات•القاعة مزودة بعدد باب واحد دلفتين يفتح للخارج | 50 | 75 | 12.5x6 | قاعة الدراسات العليا لعقد الدورات التدريبية وورش العمل مبنى (5) الدراسات العليا (الاتحاد الاوروى) | 1 |



دليل الأبنية والمنشآت
كلية الطب – جامعة بورسعيد



ج- الفصول التعليمية

جدول (3): الفصول وأماكنها والقدرة الاستيعابية

| ملاحظات | المساحة (م ²) | الابعاد (م) | القدرة الاستيعابية (طالب) | الدور | رقم الفصول |
|---|---------------------------|------------------------------|---------------------------|--|------------|
| ● مساحة النوافذ في حدود 30% من المساحة الارضية ● الفصول مزودة بمراوح كهربائية ● كل الفصول مجهزة بطاولة خشبية وكراسي خشبية كافية لعدد الطلبة. ● كل الفصول مجهزة بسبورة بيضاء وبعض الفصول مجهزة بداتا شو. ● الفصول مزودة بعد باب واحد خشبي كل باب دلفة واحدة تفتح للخارج. | 30 | 6x5 | 25 | الدور الأول بمبنى (6) الفصول التعليمية | 1 |
| | 30 | 6x5 | 25 | | 2 |
| | 27.5 | 5.5x5 | 23 | | 3 |
| | 20 | 5x4 | 17 | | 4 |
| | 20 | 5x4 | 17 | | 5 |
| | 35 | 7x5 | 29 | | 6 |
| | 35 | 6x5 | 29 | | 7 |
| | 25 | 5x5 | 21 | | 8 |
| | 30 | 7.5x4 | 25 | | 9 |
| | 12 | 3x4 | 10 | | 10 |
| | 12 | 4x3 | 10 | الدور الثالث بمبنى (2) المدرجات | 11 |
| | 12 | 4x3 | 10 | | 12 |
| | 288.5 | إجمالي المساحة الكلية للفصول | | | |



دليل الأبنية والمنشآت
كلية الطب - جامعة بورسعيد



• الفصول الخاصة بمعمل المهارات

| ملاحظات | المساحة (م ²) | الابعاد (م) | القدرة الاستيعابية (طالب) | الدور | رقم الفصول |
|--|---------------------------|------------------------------|---------------------------|------------------------------------|------------|
| • مساحة النوافذ في حدود 60% من المساحة الارضية | 30 | 6x5 | 25 | الدور الأرضي بمبنى (9) المكتبة | 1 |
| • الفصول مزودة بمراوح كهربائية | 30 | 6x5 | 25 | | 2 |
| • سرير كشف للفحص الاكلينيكي للماكيث لتدريب الطلبة على المهارات الاكلينيكية المختلفة. | | | 20 | | 3 |
| • كراسي خشبية كافية لعدد الطلبة بكل فصل. | 24 | 6x4 | 30 | | 4 |
| • الفصول مزودة بعد باب واحد خشبي كل باب دلفة واحدة تفتح للخارج. | 36 | 9x4 | 30 | • كل الفصول مجهزة بسبورة وداتا شو. | |
| • كل الفصول مزودة بستائر متحركة شرائط. | | | | • كل الفصول مزودة بخدمة الانترنت | |
| • لتشغيل الفيديوهات التعليمية وتشغيل ALEX simulator | 120 | إجمالي المساحة الكلية للفصول | | | |

د - التجهيزات السمعية والبصرية بالمدرجات والقاعات:

| م | اسم الجهاز | عدد الاجهزة | حالتها الفعلية فى التشغيل |
|---|------------|-------------|---------------------------|
| 2 | داتا شو | 20 | جيدة وصالحة للاستخدام |
| 3 | مايك | 3 | جيدة وصالحة للاستخدام |
| 4 | سماعة | 3 | جيدة وصالحة للاستخدام |



دليل الأبنية والمنشآت
كلية الطب – جامعة بورسعيد



ه-معامل الكلية

تتمتع الكلية بتوافر عدد كبير من المعامل التعليمية والبحثية وخدمة المجتمع وتنمية البيئة فى حالة جيدة ، وفيما يلى حصر لهذه المعامل:

| م | المعمل | موقعه | القدرة الاستيعابية (طالب) | الأبعاد (م) | المساحة (م ²) |
|---|--------------------------|-------------------------------|---------------------------|-------------|---------------------------|
| 1 | معمل التشريح | الدور الأول-مبنى (4) المعامل | 50 | 5x12 | 60 |
| 2 | مع مل الباثولوجى | الدور الأول-مبنى (4) المعامل | 50 | 12x5 | 60 |
| 3 | معمل الميكروبيولوجى | الدور الثانى-مبنى (4) المعامل | 33 | 10x4 | 40 |
| 4 | معمل الكيمياء | الدور الثانى-مبنى (4) المعامل | 40 | 12x4 | 48 |
| 5 | معمل الهستولوجى والوراثة | الدور الثانى-مبنى (4) المعامل | 33 | 10x4 | 40 |
| 6 | معمل الفسيولوجى | الدور الثالث-مبنى (4) المعامل | 50 | 12x5 | 60 |
| 7 | معمل السموم | الدور الثالث-مبنى (4) المعامل | 33 | 10x4 | 40 |
| 8 | معمل الفارماكولوجى | الدور الثالث-مبنى (4) المعامل | 41 | 12.2x4 | 48.8 |
| 9 | معمل الأبحاث المركزى | الدور الثانى-مبنى (9) المكتبة | 275 | 11x30 | 330 |



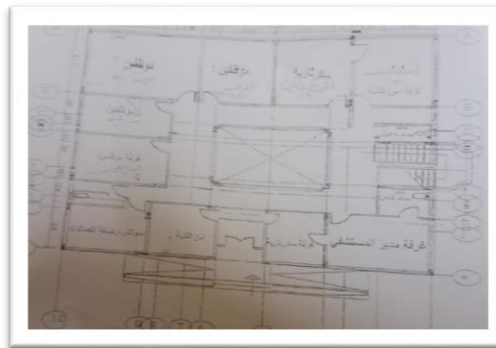
دليل الأبنية والمنشآت
كلية الطب – جامعة بورسعيد



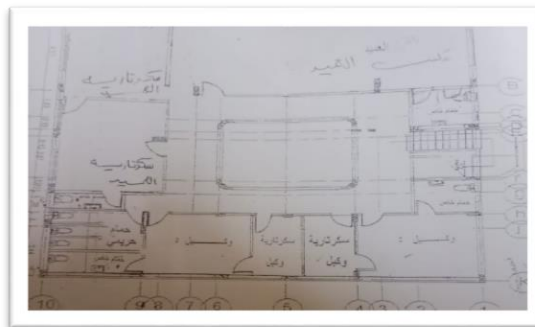
صور ومساقط أفقية للمباني الرئيسية

مبنى (1) الإداري

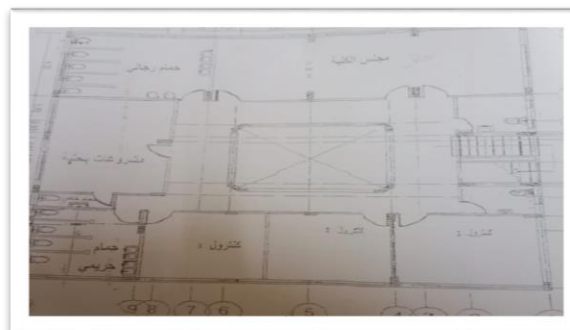
مسقط أفقى للدور الأول



مسقط أفقى للدور الثانى



مسقط أفقى للدور الثالث



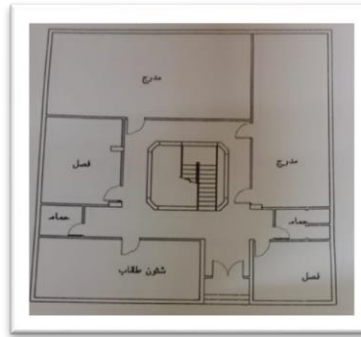


دليل الأبنية والمنشآت
كلية الطب – جامعة بورسعيد

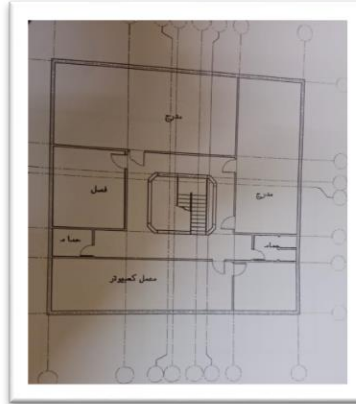


مبنى (2) المدرجات

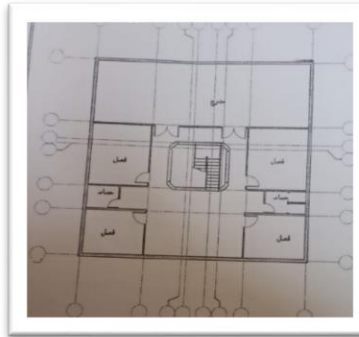
مسقط أفقى للدور الأول



مسقط أفقى للدور الثانى

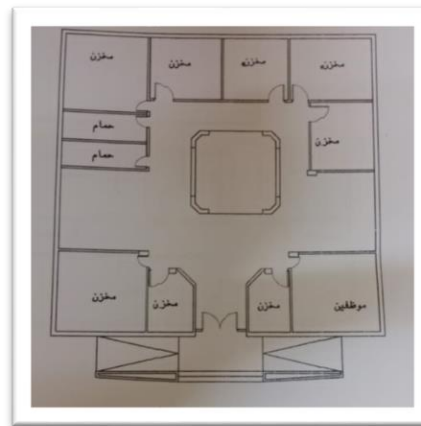


مسقط أفقى للدور الثالث



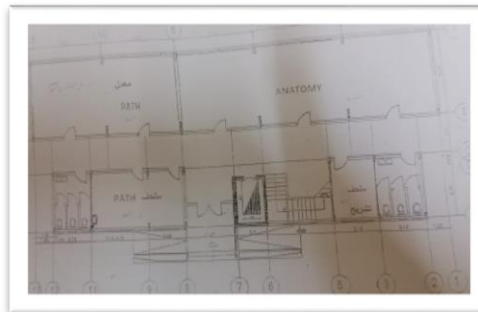
مبنى (3) المخازن

مسقط أفقى للدور الأول

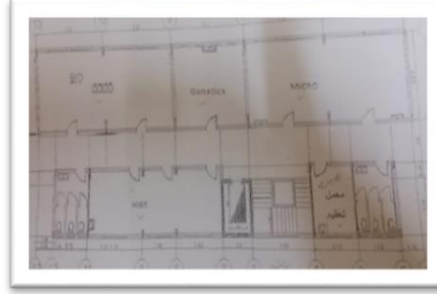


مبنى (4) المعامل:

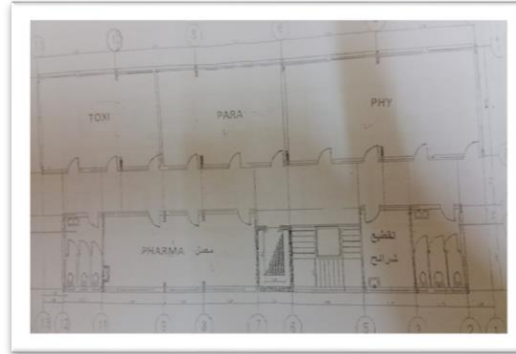
مسقط أفقى لمعامل الدور الأول (التشريح-الباثولوجى)



مسقط أفقى لمعامل الدور الثانى (الميكروبيولوجى – الكيمياء- الهستولوجى)

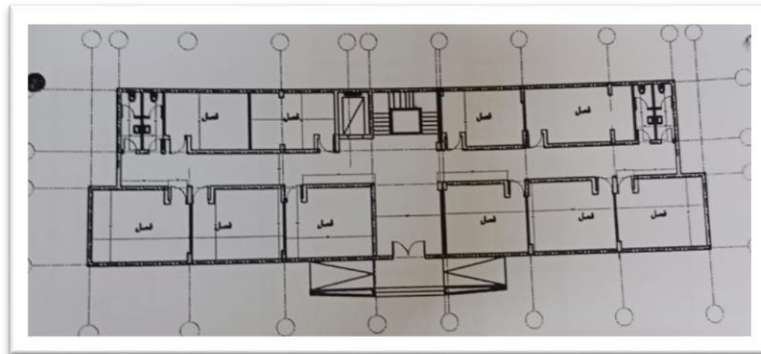


مسقط أفقى لمعامل الدور الثالث (السموم- الفارماكولوجى- الفسيولوجى)

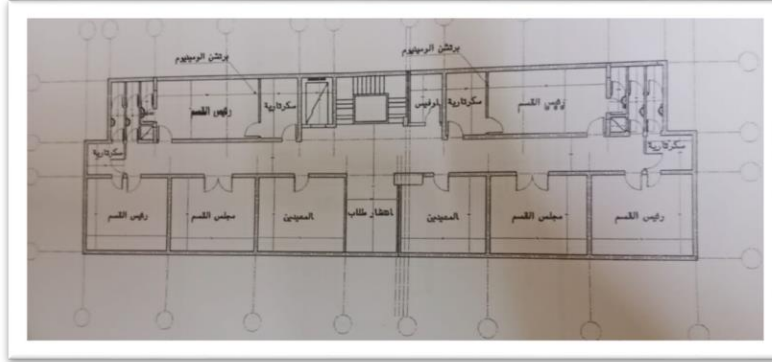


مبنى (6) الفصول التعليمية:

مسقط أفقى للدور الأول- الفصول التعليمية

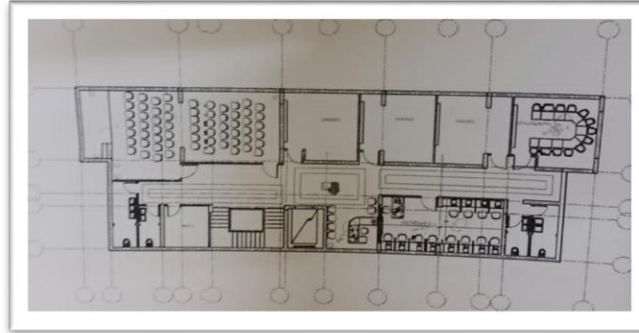


مسقط أفقى للدور الثانى والثالث- مكاتب أعضاء هيئة التدريس ومعاونيهم للأقسام الأكاديمية والأكلينيكية

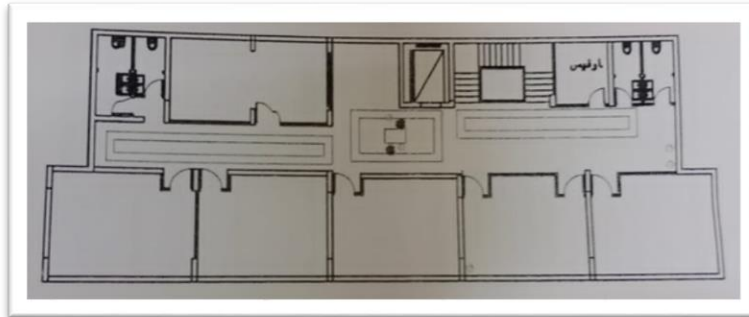


مبنى (7) كلية العلاج الطبيعي

مسقط أفقى للدور الأول

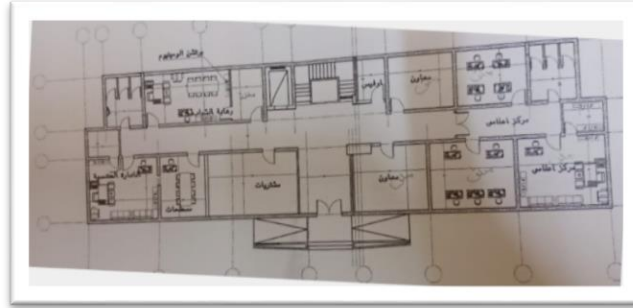


مسقط أفقى للدور الثانى



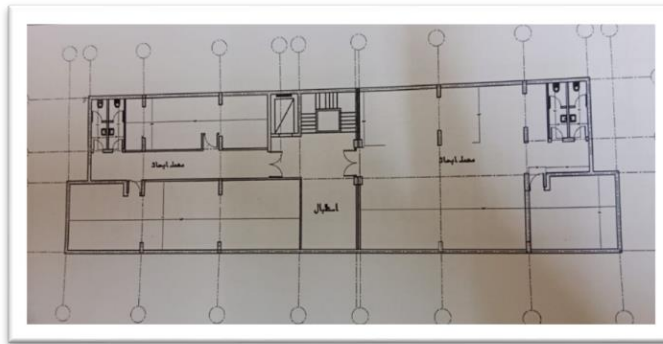
مبنى (8) الموظفين

مسقط أفقى للدور الأول

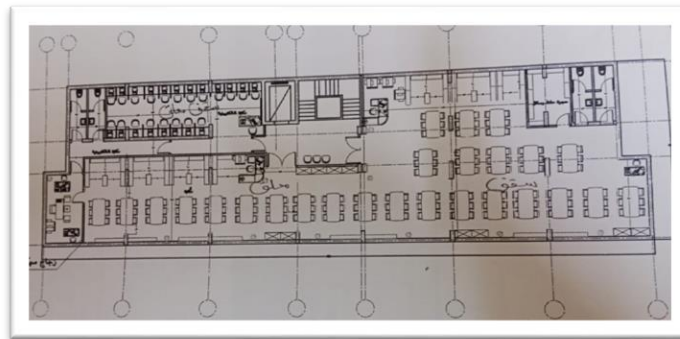


مبنى (9) المكتبة

مسقط أفقى للدور الثانى- معمل الأبحاث المركزى



مسقط أفقى للدور الثالث- المكتبة





دليل الأبنية والمنشآت
كلية الطب – جامعة بورسعيد



